



# **AUTOMATYCZNY SYSTEM KONTROLI TOWARU**

**BEZPIECZEŃSTWO DLA BIZNESU**

## **VMVS JEST DEDYKOWANY DLA OSIĄGNIĘCIA CELÓW:**

1. KONTROLOWANIA RZECZYWISTEGO POZIOMU SPRZEDAŻY
2. KONTROLOWANIA „JAKOŚCI PRACY” PRACOWNIKÓW
3. DOSTĘPNOŚCI INFORMACJI STATYSTYCZNYCH DOTYCZĄCYCH RUCHU POJAZDÓW
4. KONTROLI I WERYFIKACJI INCYDENTÓW ZWIĄZANYCH Z BEZPIECZEŃSTWEM

## **OPIS DZIAŁANIA**

1. KAMERY FOTOGRAFUJĄ I ROZPOZNAJĄ TABLICE REJESTRACYJNE PRZY WJEŹDZIE I WYJEŹDZIE.
2. FOTOGRAFIE SĄ ROBIONE AUTOMATYCZNIE NA PODSTAWIE RUCHU, Z ZAPISEM CZASU.
3. W KLUCZOWYCH MIEJSCACH SYSTEM IDENTYFIKUJE TABLICE I MONITORUJE WAŻNE PROCESY.
4. DANE Z KAMER I WAG SĄ GROMADZONE NA LOKALNYCH SERWERACH I PRZESYŁANE DALEJ.
5. MOŻNA TWORZYĆ RAPORTY O RUCHU POJAZDÓW I PORÓWNYWAĆ JE Z DANymi SPRZEDAŻY.

# OPIS DZIAŁANIA



# RAPORTOWANIE

Raporty generowane są na ekranie Centrum Monitorowania VMVS po wybraniu kryteriów. Każdy rekord zawiera zdjęcia dokumentujące pojazd z możliwością powiększenia po kliknięciu w nie.

Kryteria dla raportów: zakres dat, numer rejestracyjny (cały lub początkowe znaki), dodatkowy parametr (np. niepełna marszruta, oznakowane przez system jako problematyczne).

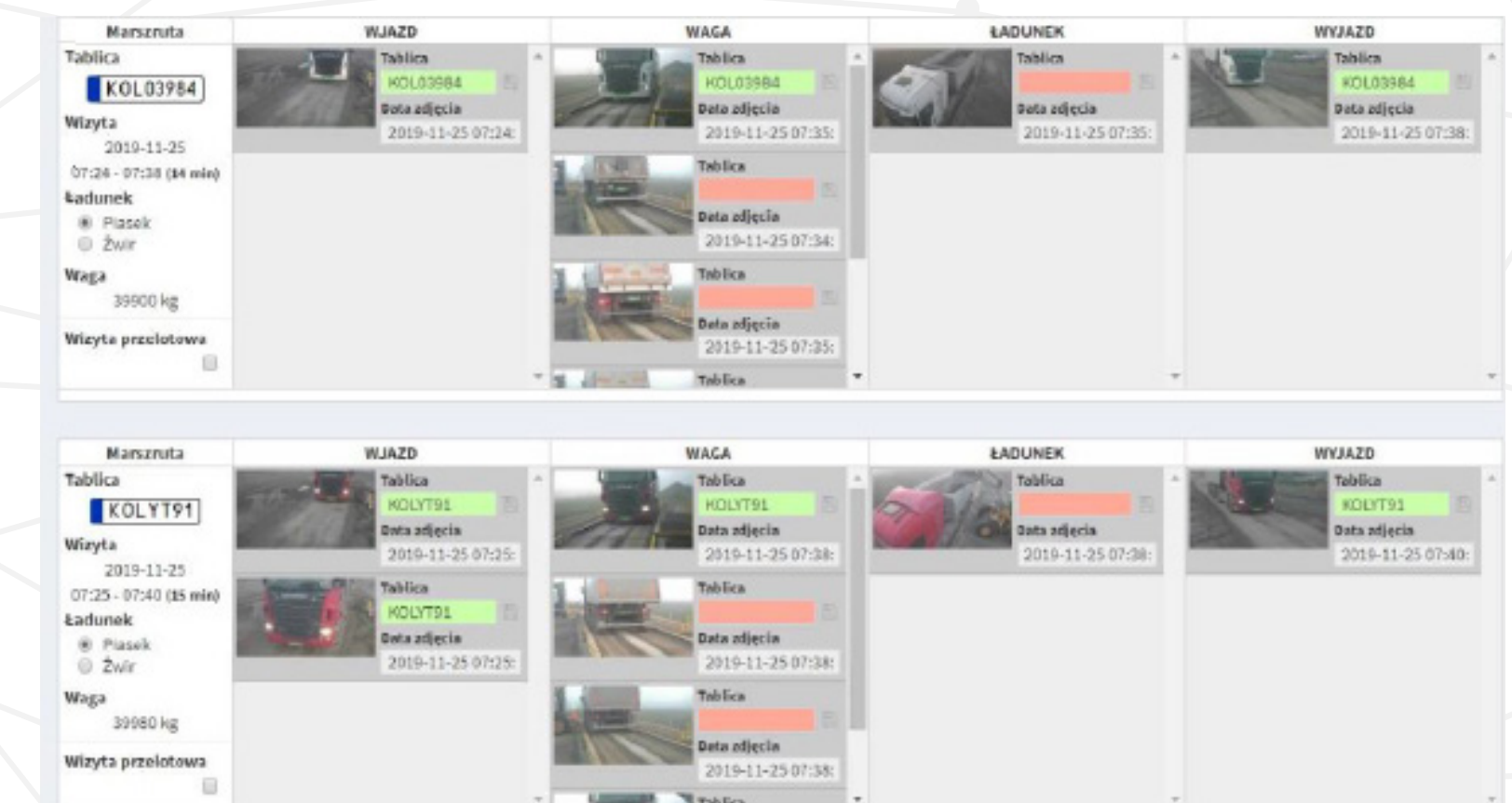
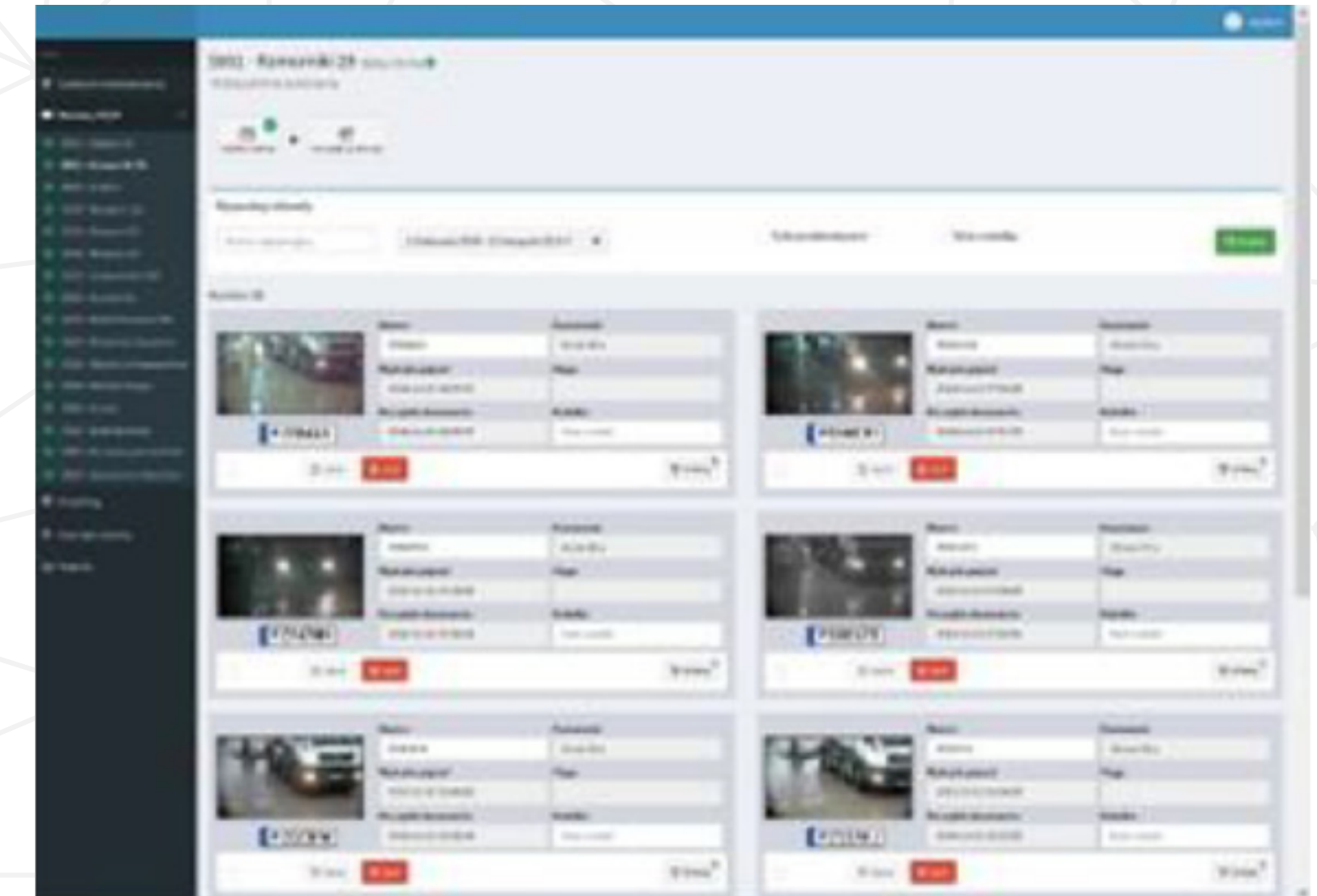
Tak automatycznie wygenerowany raport może być poddany edycji przez operatora (np. poprawienie źle odczytanej tablicy, usunięcie nieistotnego pojazdu, itp.). Po zakończeniu edycji operator może wygenerować zaktualizowany raport ponownie.

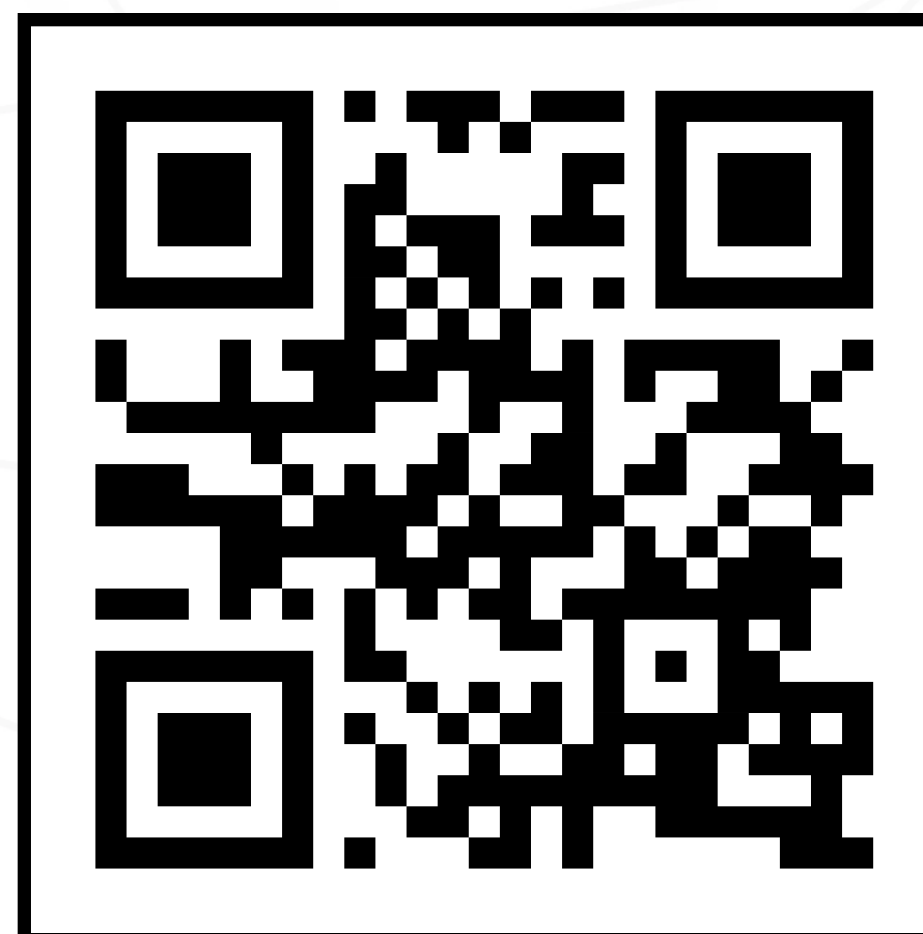
Następny krok stanowi możliwość porównania danych z systemu VMVS z systemem sprzedażowym w sposób wsadowy przez import wygenerowanego pliku XLS. Efekt porównania pojawia się na ekranie w postaci tabeli porównawczej, której rekordy bez odniesienia w drugim systemie oznaczone są jako kolorowe wiersze.

Wygenerowane raporty porównawcze można zapisać do pliku w formacie Excel w celu dalszej analizy, wydruku lub archiwizacji.

W zależności od źródła pochodzenia raportu, jego format różni się nieznacznie. System VMVS aktualnie pracuje z różnymi typami źródeł (serwer VMVS + kamery LPR, wyłącznie kamery LPR).

Każdy wygenerowany raport jest przechowywany na serwerze.





**ISWB Sp. z o.o.**  
**KRS: 0001067365**  
**NIP: 5273083393**

al. Jana Pawła II 27  
00-867 WARSZAWA

**Masz pytania?**  
**Zadzwoń lub napisz do nas!**  
726 266 177  
[biuro@iswb.com.pl](mailto:biuro@iswb.com.pl)